

Inspiron 14

5000 Series

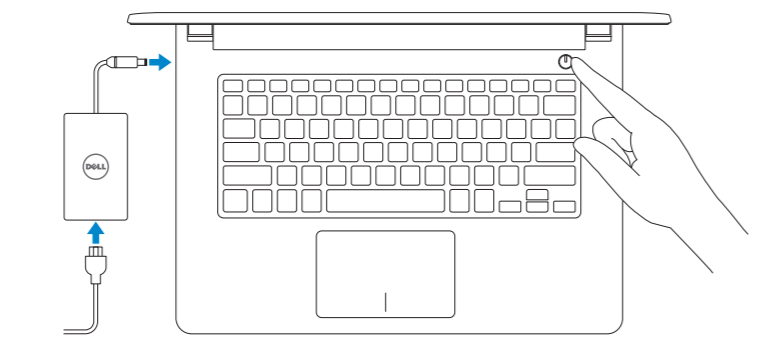
Quick Start Guide

快速入门指南
 快速入門指南
 クイックスタートガイド
 빠른 시작 안내서



1 Connect the power adapter and press the power button

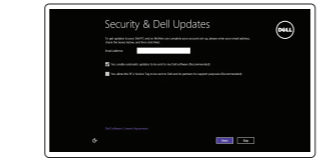
连接电源适配器并按下电源按钮
 連接電源轉接器然後按下電源按鈕
 電源アダプタを接続し、電源ボタンを押す
 전원 어댑터를 연결하고 전원 버튼을 누릅니다



2 Finish Operating System setup

完成操作系统设置
 完成作業系統設定
 オペレーティングシステムのセットアップを終了する
 운영 체제 설치 완료

Windows

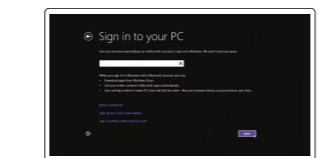


Enable security and updates
 启用安全和更新
 啓用安全性與更新
 セキュリティとアップデートを有効にする
 보안 및 업데이트 활성화



Connect to your network
 连接到网络
 連接網路
 ネットワークに接続する
 네트워크에 연결

- NOTE:** If you are connecting to a secured wireless network, enter the password for the wireless network access when prompted.
- 注:** 如果您连接至安全的无线网络, 显示提示时请输入无线网络的访问密码。
- 註:** 如果您要連線至安全的無線網路, 請在提示下輸入存取無線網路的密碼。
- メモ:** セキュリティ保護されたワイヤレスネットワークに接続している場合、プロンプトが表示されたらワイヤレスネットワークアクセスのパスワードを入力します。
- 주:** 보안된 무선 네트워크에 연결하는 경우 프롬프트 메시지가 표시되면 무선 네트워크 액세스 암호를 입력하십시오.



Sign in to your Microsoft account or create a local account
 登录您的 Microsoft 帐户或创建本地帐户
 登入您的 Microsoft 帳號或建立本機帳號
 Microsoft アカウントにサインインするかローカルアカウントを作成してください
 Microsoft 계정에 로그인 또는 로컬 계정 생성

Ubuntu

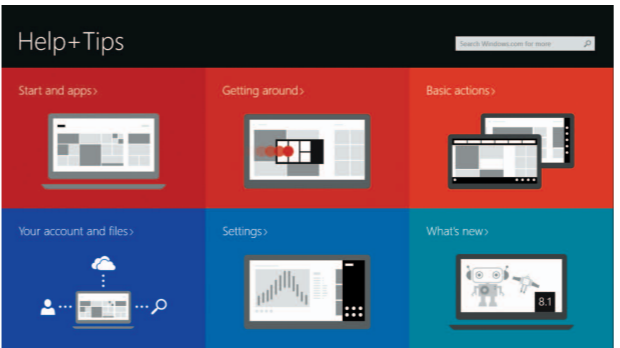
Follow the instructions on the screen to finish setup.
 遵循屏幕上的说明完成设置。
 按照螢幕上的指示完成設定。
 画面に表示される指示に従ってセットアップを終了します。
 설치를 완료하려면 화면의 지시사항을 따르십시오.

Learn how to use Windows

了解如何使用 Windows | 瞭解如何使用 Windows
 Windows の使い方について | Windows 사용법



Help and Tips
 帮助和提示 | 說明與秘訣
 헬프와 힌트 | 도움말 및 팁



Locate your Dell apps in Windows

在 Windows 中找到 Dell 应用程序 | 在 Windows 中找到您的 Dell 應用程式
 Windows で Dell アプリを見つける | Windows에서 Dell 앱 찾기



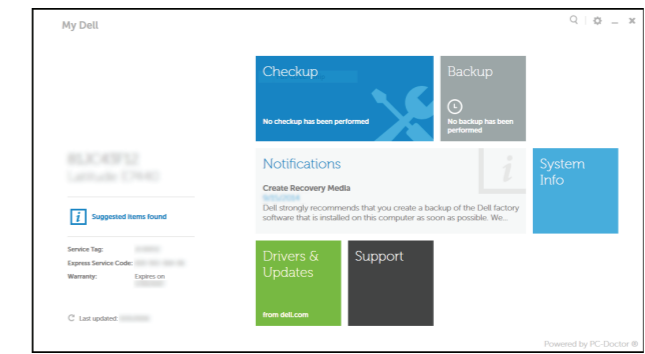
Register your computer
 注册您的计算机 | 註冊您的電腦
 コンピュータを登録する | 컴퓨터 등록



Dell Backup and Recovery
 Dell Backup and Recovery | Dell Backup and Recovery
 Dell Backup and Recovery | Dell 백업 및 복구



My Dell
 我的 Dell | 我的 Dell
 마이델 | 마이 델



Product support and manuals
 产品支持和手册
 產品支援與手冊
 製品サポートとマニュアル
 제품 지원 및 설명서
dell.com/support
dell.com/support/manuals
dell.com/windows8
dell.com/support/linux

Contact Dell
 与 Dell 联络 | 與 Dell 公司聯絡
 델へのお問い合わせ | Dell사에 문의합니다
dell.com/contactdell

Regulatory and safety
 管制和安全 | 管制與安全
 認可と安全性 | 규정 및 안전
dell.com/regulatory_compliance

Regulatory model
 管制型号 | 安規型號
 認可モデル | 규정 모델
P64G

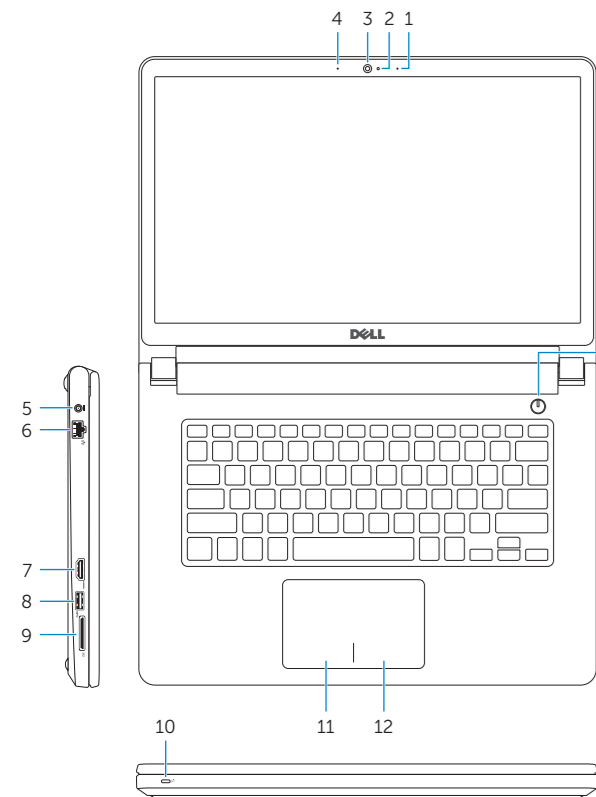
Regulatory type
 管制类型 | 安規類型
 認可タイプ | 규정 유형
P64G001
P64G003

Computer model
 计算机型号 | 電腦型號
 컴퓨터 모델
Inspiron 14-5458
Inspiron 14-5458 系列
Inspiron 14-5451
Inspiron 14-5451 系列

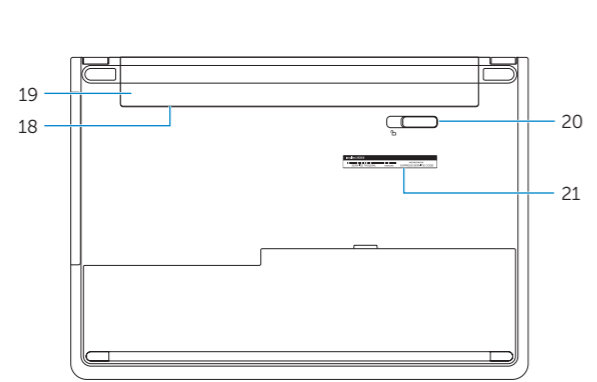


Features

功能部件 | 功能 | 機能 | 기능



- 1. Right microphone
- 2. Camera-status light
- 3. Camera
- 4. Left microphone (Inspiron 14-5458 only)
- 5. Power-adapter port
- 6. Network port (Inspiron 14-5458 only)
- 7. HDMI port
- 8. USB 3.0 port
- 9. Media-card reader
- 10. Power and battery-status light/
Hard-drive activity light
- 11. Left-click area
- 12. Right-click area
- 13. Headset port
- 14. USB 2.0 ports (2)
- 15. Optical drive
- 16. Security-cable slot
- 17. Power button
- 18. Regulatory label (in battery bay)
- 19. Battery
- 20. Battery-release latch
- 21. Service Tag label



- 1. 右側麥克風
- 2. 攝像頭狀態指示燈
- 3. 攝像頭
- 4. 左側麥克風 (仅限 Inspiron 14-5458)
- 5. 電源适配器端口
- 6. 网络端口 (仅限 Inspiron 14-5458)
- 7. HDMI 端口
- 8. USB 3.0 端口
- 9. 介质卡读取器
- 10. 电源和电池状态指示灯/硬盘驱动器
活动指示灯
- 11. 左键点击区域
- 12. 右键点击区域
- 13. 耳机端口
- 14. USB 2.0 端口 (2 个)
- 15. 光盘驱动器
- 16. 安全缆线孔
- 17. 电源按钮
- 18. 常规标签 (电池槽内)
- 19. 电池
- 20. 电池释放门锁
- 21. 服务标签

- 1. 右側麥克風
- 2. 攝影機狀態指示燈
- 3. 攝影機
- 4. 左側麥克風 (仅限 Inspiron 14-5458)
- 5. 電源變壓器連接埠
- 6. 網路連接埠 (仅限 14-5458)
- 7. HDMI 連接埠
- 8. USB 3.0 連接埠
- 9. 媒體讀卡器
- 10. 電源和電池狀態指示燈/硬碟機活動
指示燈
- 11. 左鍵區
- 12. 右鍵區
- 13. 耳麥連接埠
- 14. USB 2.0 連接埠 (2)
- 15. 光碟機
- 16. 安全纜線孔
- 17. 電源按鈕
- 18. 法規標籤 (在電池凹槽)
- 19. 電池
- 20. 電池釋放門鎖
- 21. 服務標籤

- 1. 右マイク
- 2. カメラステータスライト
- 3. カメラ
- 4. 左マイク (Inspiron 14-5458 のみ)
- 5. 電源アダプタポート
- 6. ネットワークポート
(Inspiron 14-5458 のみ)
- 7. HDMI ポート
- 8. USB 3.0 ポート
- 9. メディアカードリーダー
- 10. 電源およびバッテリーステータスライ
ト/ハードドライブアクティビティ
ライト

- 1. 오른쪽 마이크
- 2. 카메라 상태 표시등
- 3. 카메라
- 4. 왼쪽 마이크
(Inspiron 14-5458에만 해당)
- 5. 전원 어댑터 포트
- 6. 네트워크 포트
(Inspiron 14-5458에만 해당)
- 7. HDMI 포트
- 8. USB 3.0 포트
- 9. 미디어 카드 판독기
- 10. 전원, 배터리, 하드 드라이브 상태등

- 11. 左クリックエリア
- 12. 右クリックエリア
- 13. ヘッドセットポート
- 14. USB 2.0 ポート (2)
- 15. オプティカルドライブ
- 16. セキュリティケーブルスロット
- 17. 電源ボタン
- 18. 認可ラベル (バッテリーベイ内)
- 19. バッテリー
- 20. バッテリーリリースラッチ
- 21. サービスタグラベル

- 11. 왼쪽 클릭 영역
- 12. 오른쪽 클릭 영역
- 13. 헤드셋 포트
- 14. USB 2.0 포트(2개)
- 15. 광학 드라이브
- 16. 보안 케이블 슬롯
- 17. 전원 버튼
- 18. 규정 라벨(배터리 베이)
- 19. 배터리
- 20. 배터리 분리 래치
- 21. 서비스 태그 라벨

Shortcut keys

快捷键 | 捷徑鍵
ショートカットキー | 바로 가기 키

- F1** Mute audio
静音音频 | 靜音
消音する | 오디오 음소거
- F2** Decrease volume
降低音量 | 降低音量
音량을 낮추는 | 볼륨 감소
- F3** Increase volume
提高音量 | 提高音量
音량을 높이는 | 볼륨 증가
- F4** Play previous track/chapter
播放上一音轨/单元 | 播放上一首曲目/上一個章節
前のトラック/チャプターを再生する | 이전 트랙/챕터 재생
- F5** Play/Pause
播放/暂停 | 播放/暫停
재생/一時停止 | 재생/일시 중지
- F6** Play next track/chapter
播放下一音轨/单元 | 播放下一首曲目/下一個章節
次のトラック/チャプターを再生する | 다음 트랙/챕터 재생
- F8** Switch to external display
切换到外部显示器 | 切换至外部顯示器
외부 디스플레이에切り替える | 외부 디스플레이로 전환
- F9** Open Search
打开搜索 | 開啟搜尋
오픈서치 | 검색 열기
- F10** Toggle keyboard backlight (optional)
切换键盘背景灯 (可选)
切换鍵盤背光 (選配)
키보드 백라이트 설정/해제(옵션)

- F11** Decrease brightness
降低亮度 | 降低亮度
輝度を 낮추는 | 밝기 감소
- F12** Increase brightness
提高亮度 | 增加亮度
輝度を 높이는 | 밝기 증가
- Fn + PrtScr** Turn off/on wireless
打开/关闭无线功能 | 啓動/關閉無線功能
와이레스를 온/오프にする | 무선 끄기/켜기
- Fn + Esc** Toggle Fn-key lock
切换 Fn 键锁 | 切换 Fn 鍵鎖定
Fn 키-로크를切り替える | Fn 키 잠금 전환
- Fn + Insert** Put the computer to sleep
将计算机置于睡眠模式 | 使電腦進入睡眠狀態
컴퓨터를 슬립 상태にする | 컴퓨터 절전 모드로 전환
- Fn + H** Toggle between power and battery-status light/hard-drive
activity light
切换电源和电池状态指示灯/硬盘驱动器活动指示灯
在電源和電池狀態指示燈/硬碟活動指示燈之間切换
電源およびバッテリーステータ스라이트/하드 드라이브
액티비티라이트를切り替える
전원, 배터리 상태등/하드 드라이브 작동 표시등 토글

NOTE: For more information, see [Specifications at dell.com/support](https://www.dell.com/support).
注: 有关详细信息, 请参见 [dell.com/support](https://www.dell.com/support) 上的规范。
註: 如需更多資訊, 請參閱 [dell.com/support](https://www.dell.com/support) 中的規格。
メモ: 詳細については、[dell.com/support](https://www.dell.com/support) の仕様を参照してください。
주: 자세한 정보는 [dell.com/support](https://www.dell.com/support) 의 사양을 참조하십시오.